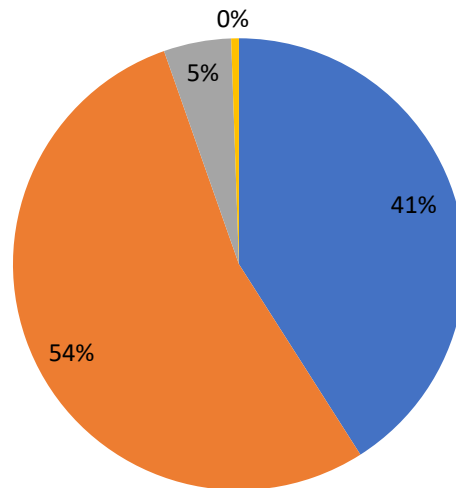


Visitas Realizadas al Acuario Nacional 2016

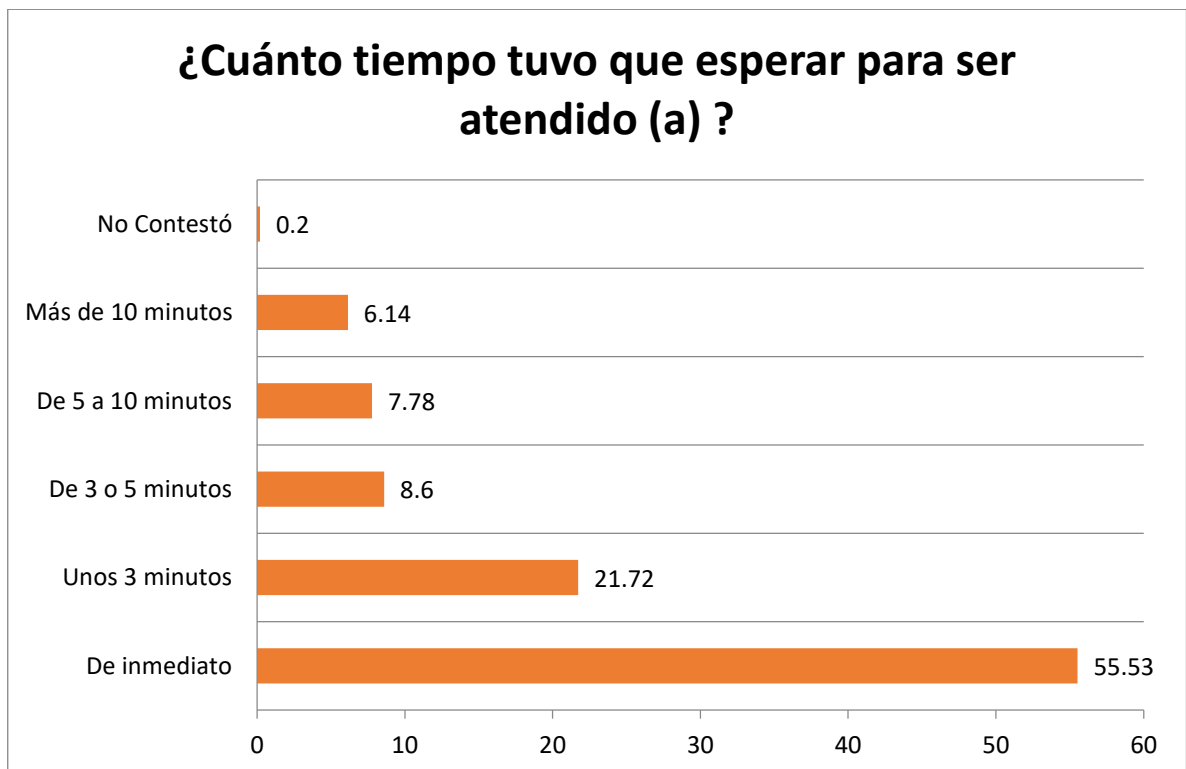
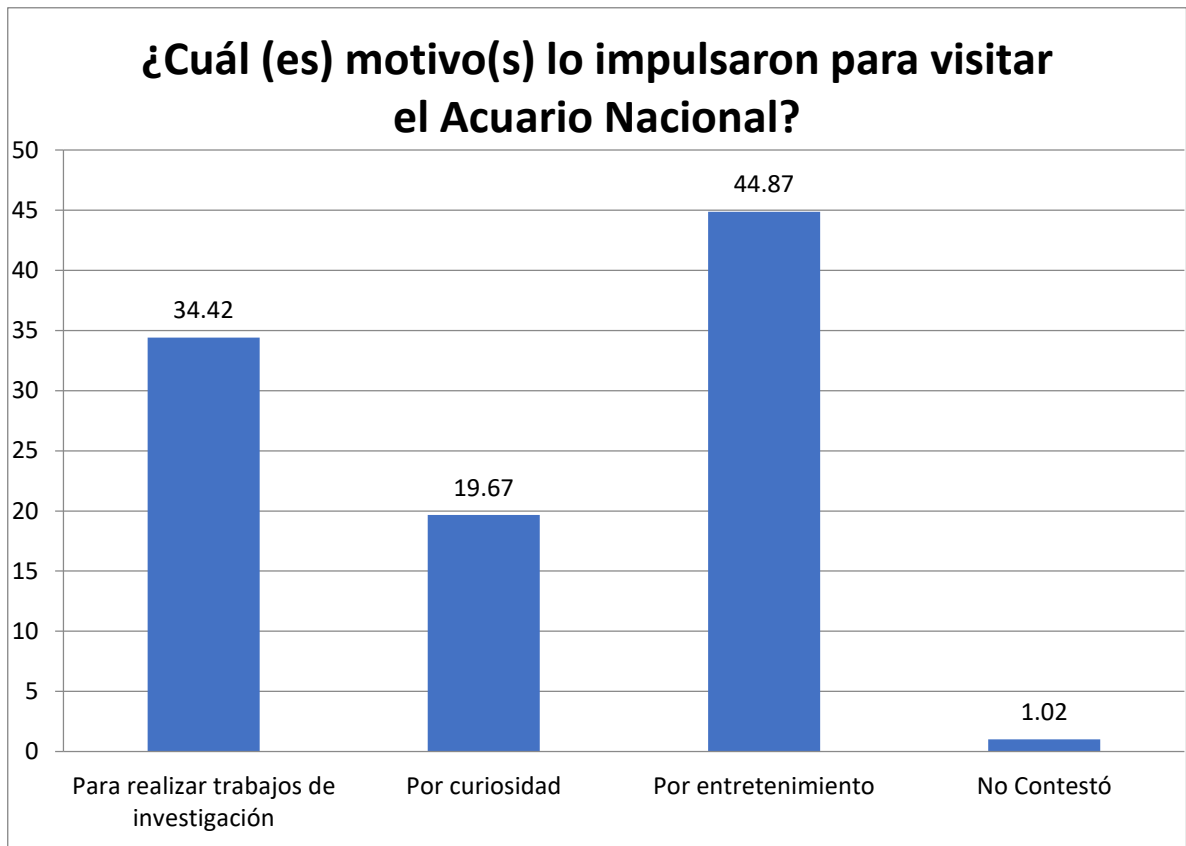
Personas		Por ciento %
107,728	Niños Nacionales	40.96
141,230	Adultos Nacionales	53.66
12,735	Adultos Turista	4.83
1,471	Niños Turista	0.55
263,164	Total General	100

Visitas Realizadas al Acuario Nacional

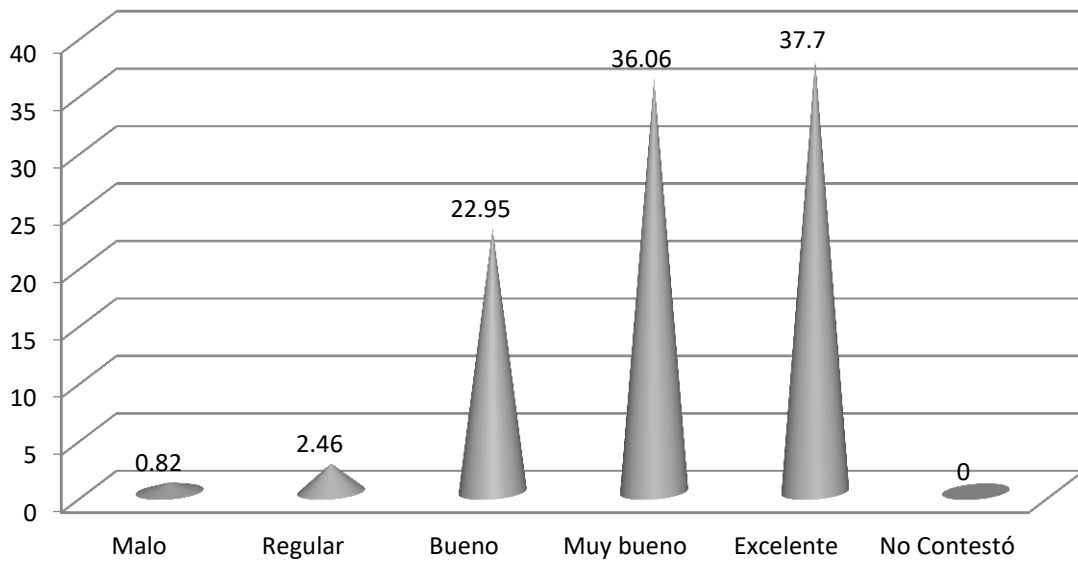
■ Niños Nacionales ■ Adultos Nacionales ■ Adultos Turista ■ Niños Turista



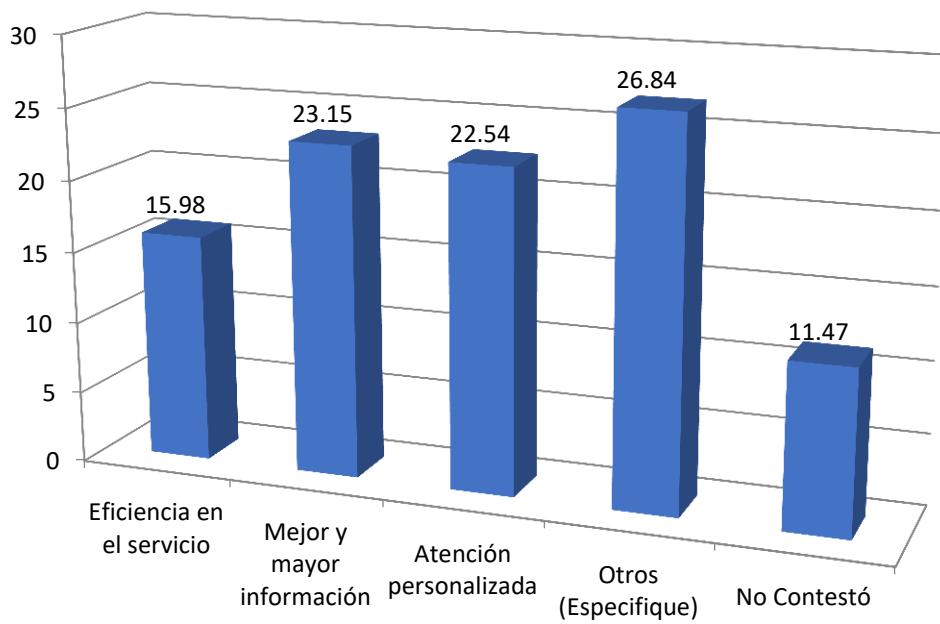
Estadísticas Institucionales 2016



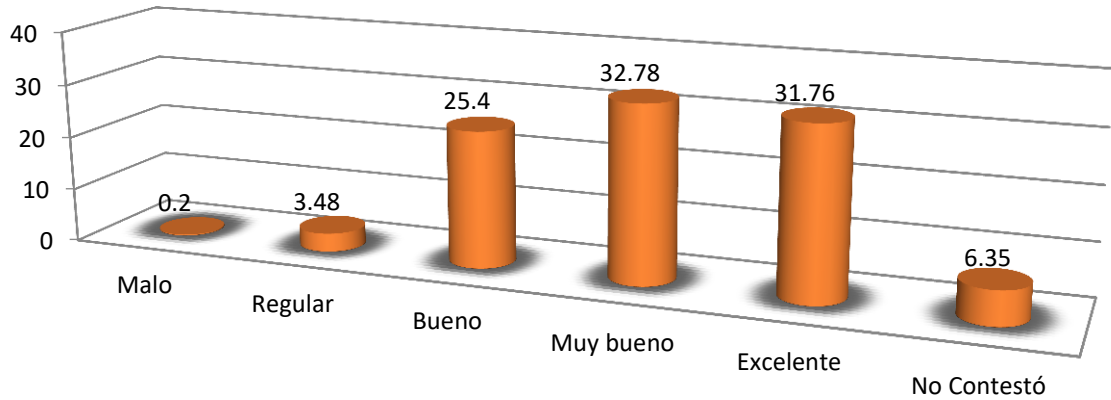
¿ Cómo califica usted la disposición del personal que le atendió?



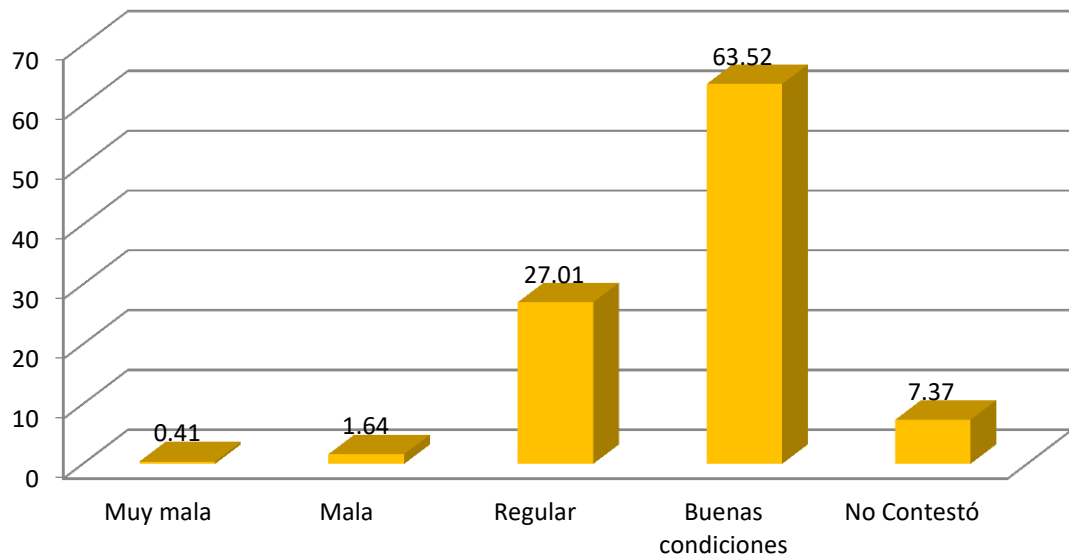
¿ Cuáles de los siguientes aspectos cree usted que el Acuario Nacional debe mejorar?



¿ Cómo Califica usted los servicios que ofrece el Acuario Nacional?

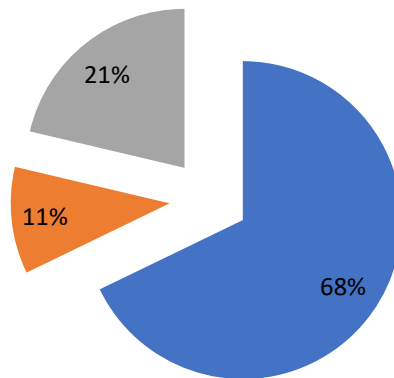


¿ En qué condiciones encontró la planta física, área verde, parque infantil y baños?

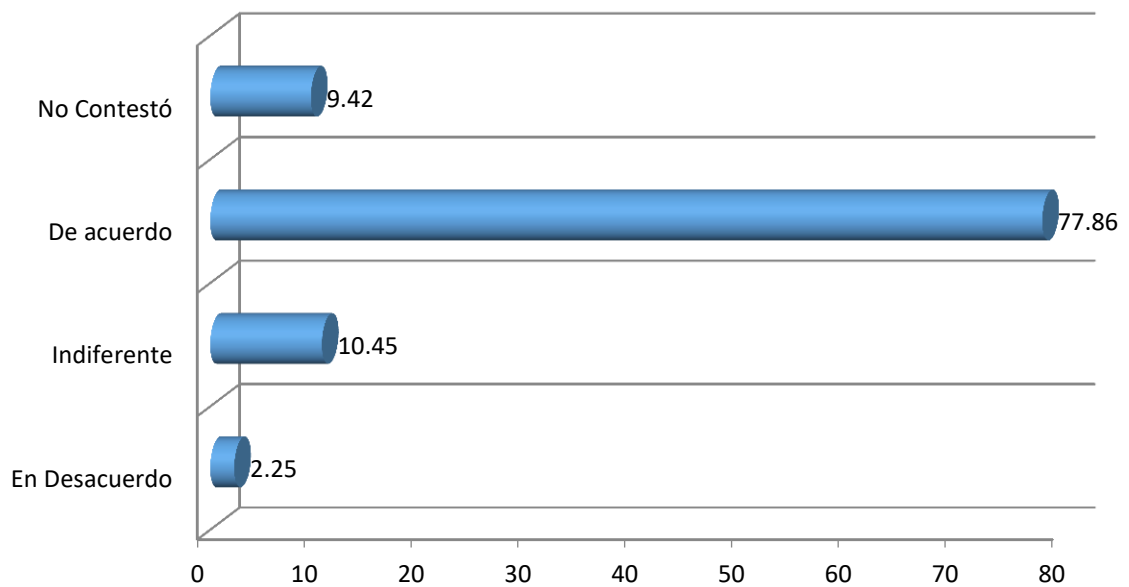


¿En caso de habernos visitado anteriormente, ¿ha observado mejoras en el servicios?

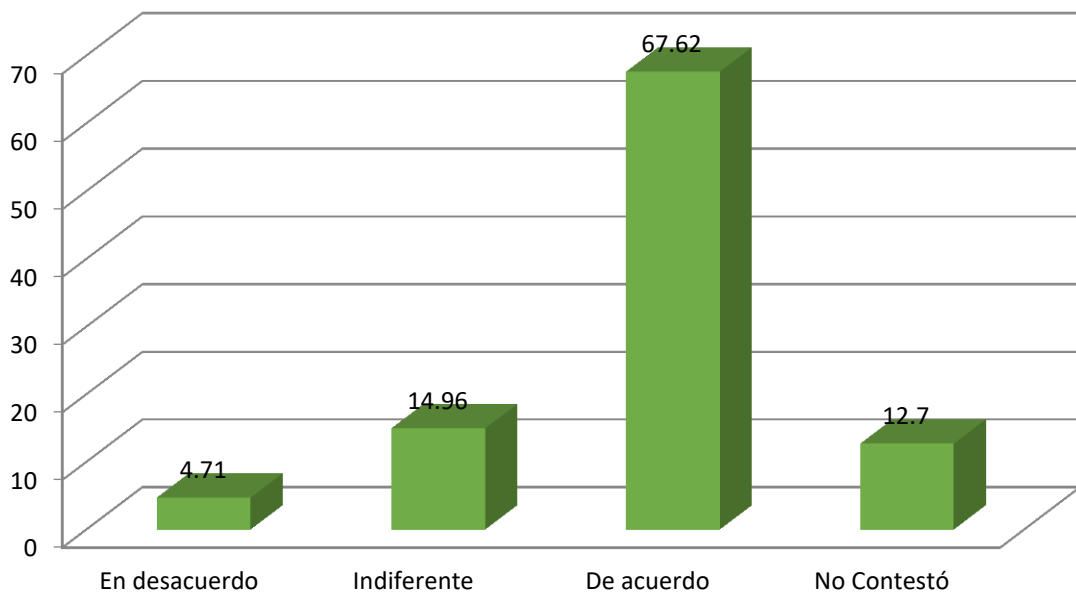
■ Si ■ No ■ No contestó



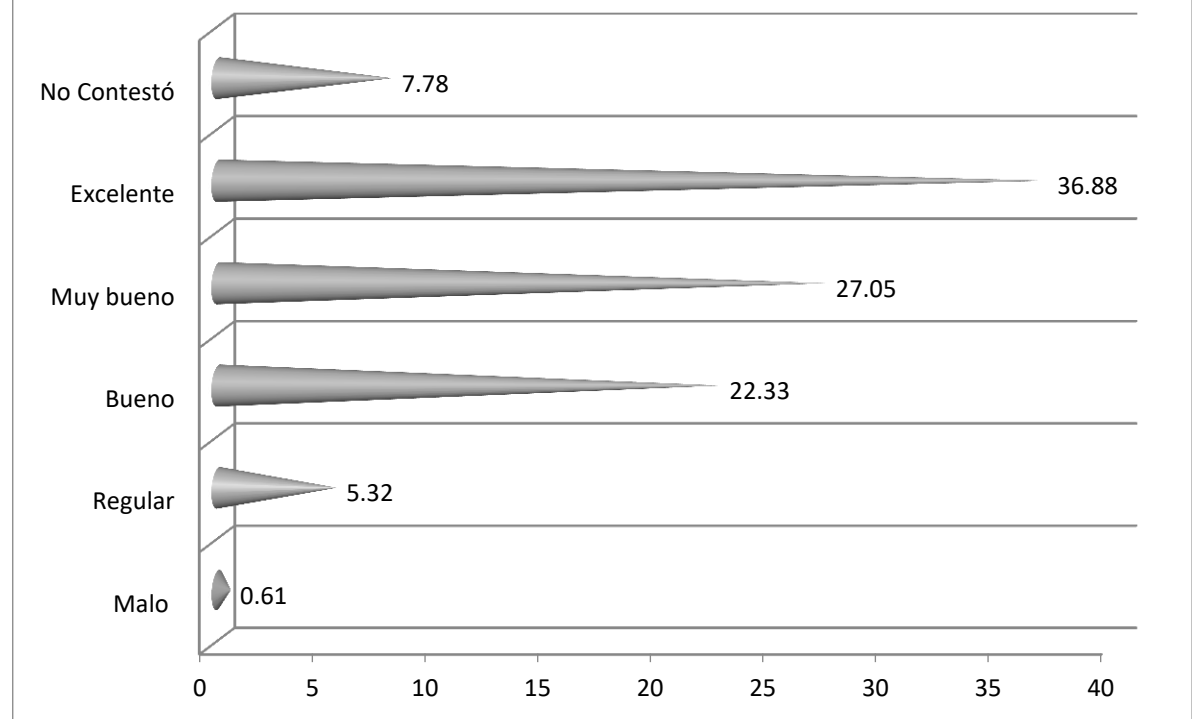
¿Se Adapta el servicio a sus necesidades como usuario?



**¿ En ocasiones anteriores el servicio ha
solucionado satisfactoriamente sus
demandas?**

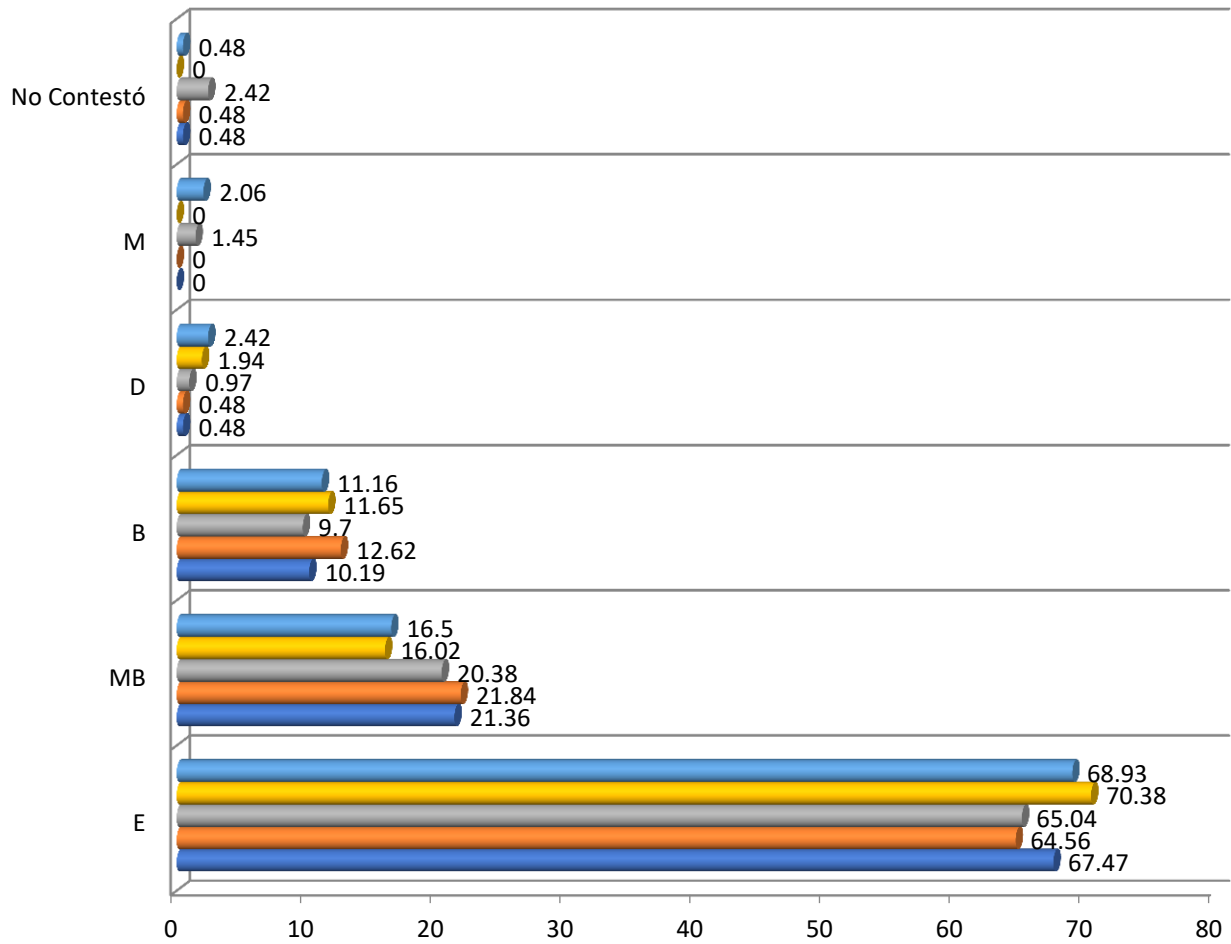


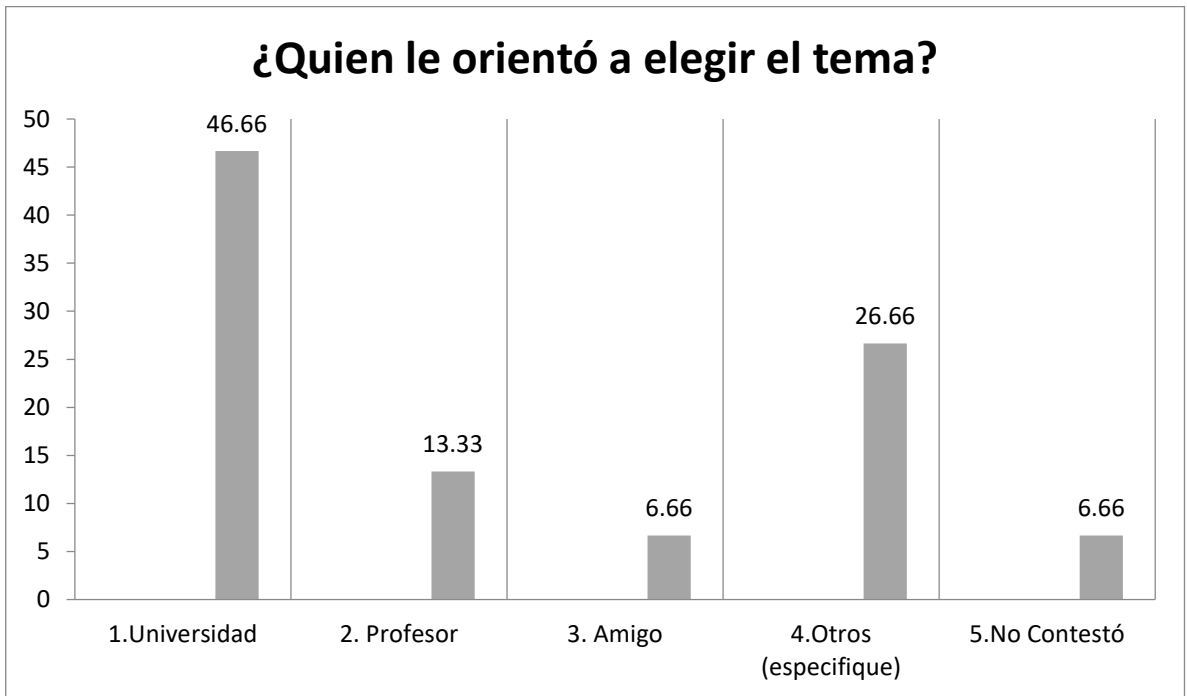
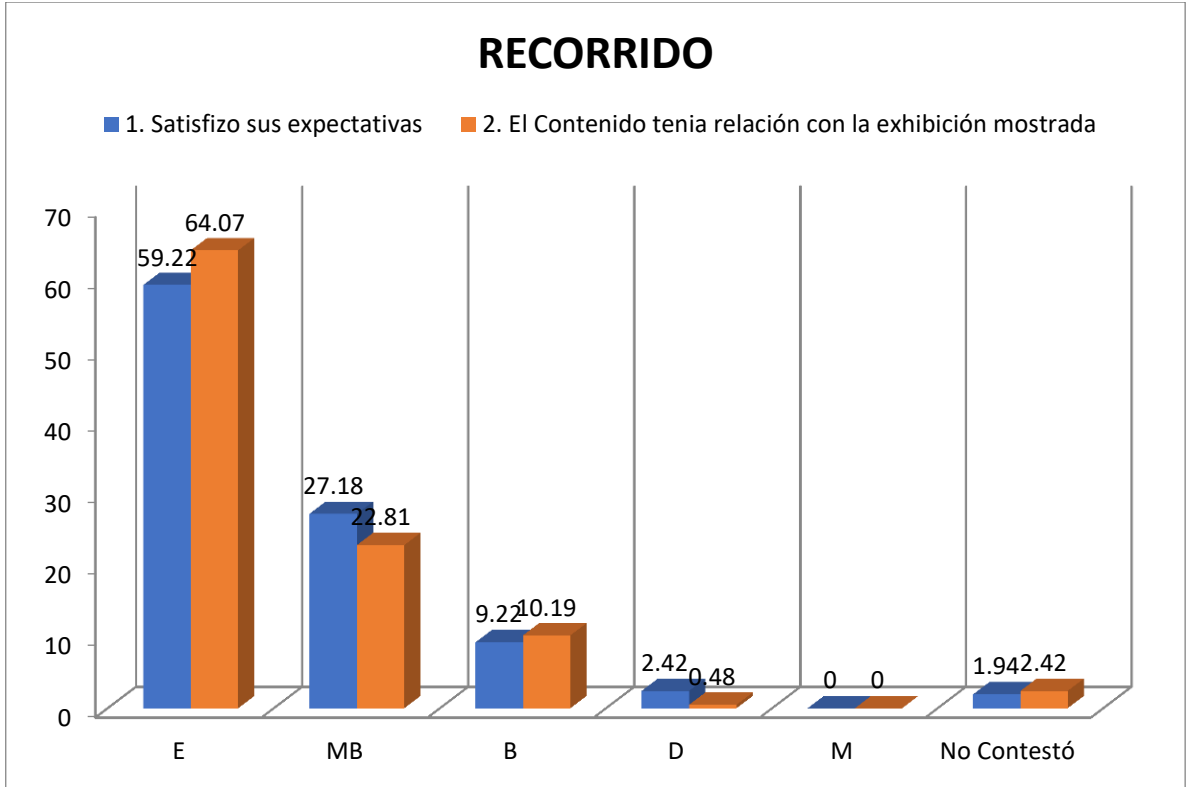
¿ Cómo califica usted la informaciones que se ofrecen sobre las diferentes exhibiciones del Acuario Nacional?



GUÍA

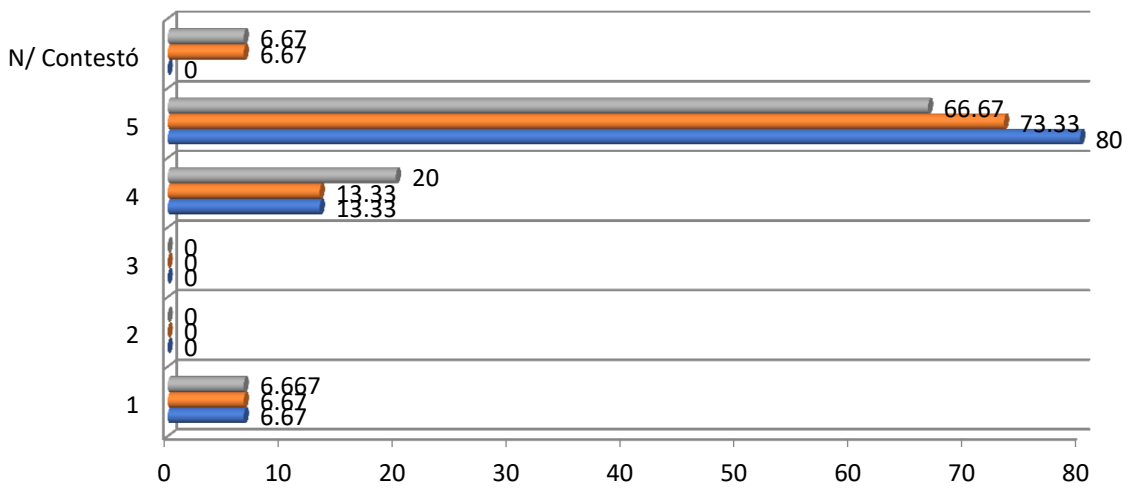
- 5. Fue dinámico (a) en su recorrido
- 4. Fue cortés y respetuoso (a)
- 3. Contestó adecuadamente las preguntas
- 2. Mantuvo claridad en sus explicaciones
- 1. Demostró dominio de las informaciones brindadas





Con relación a la persona que le atendió, ¿Cuál fue el grado de Satisfacción? (siendo el no. 5 el de mayor puntuación)

■ 3.Disposición para responder Inquietudes ■ 2.Disposición para escuchar necesidades
■ 1.Cordialidad en el trabajo



¿ Luego de contactar la institución, ¿Cuánto tiempo debió esperar para recibir respuesta?

