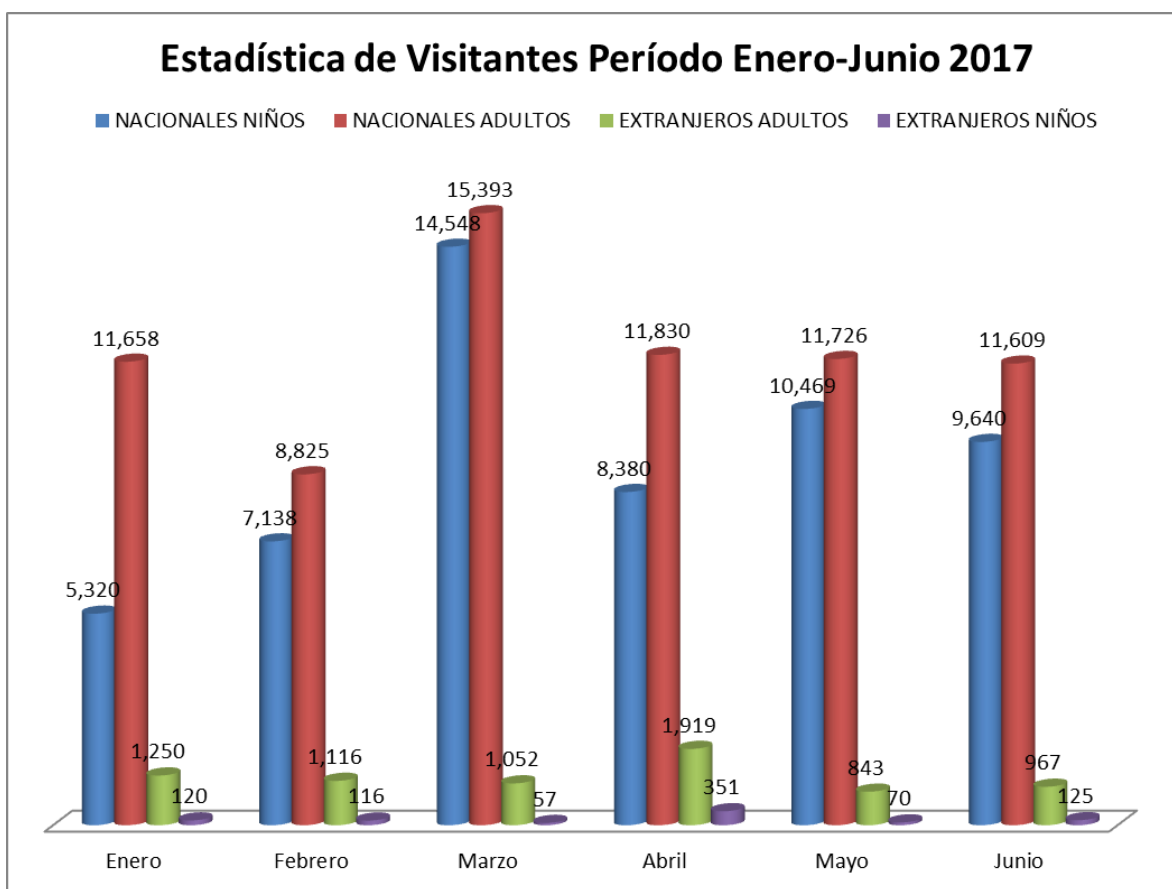




**ACUARIO NACIONAL**  
**Departamento Administrativo Financiero**  
 En coordinación con el Departamento de Educación Ambiental  
**Estadística de Visitación 2017**

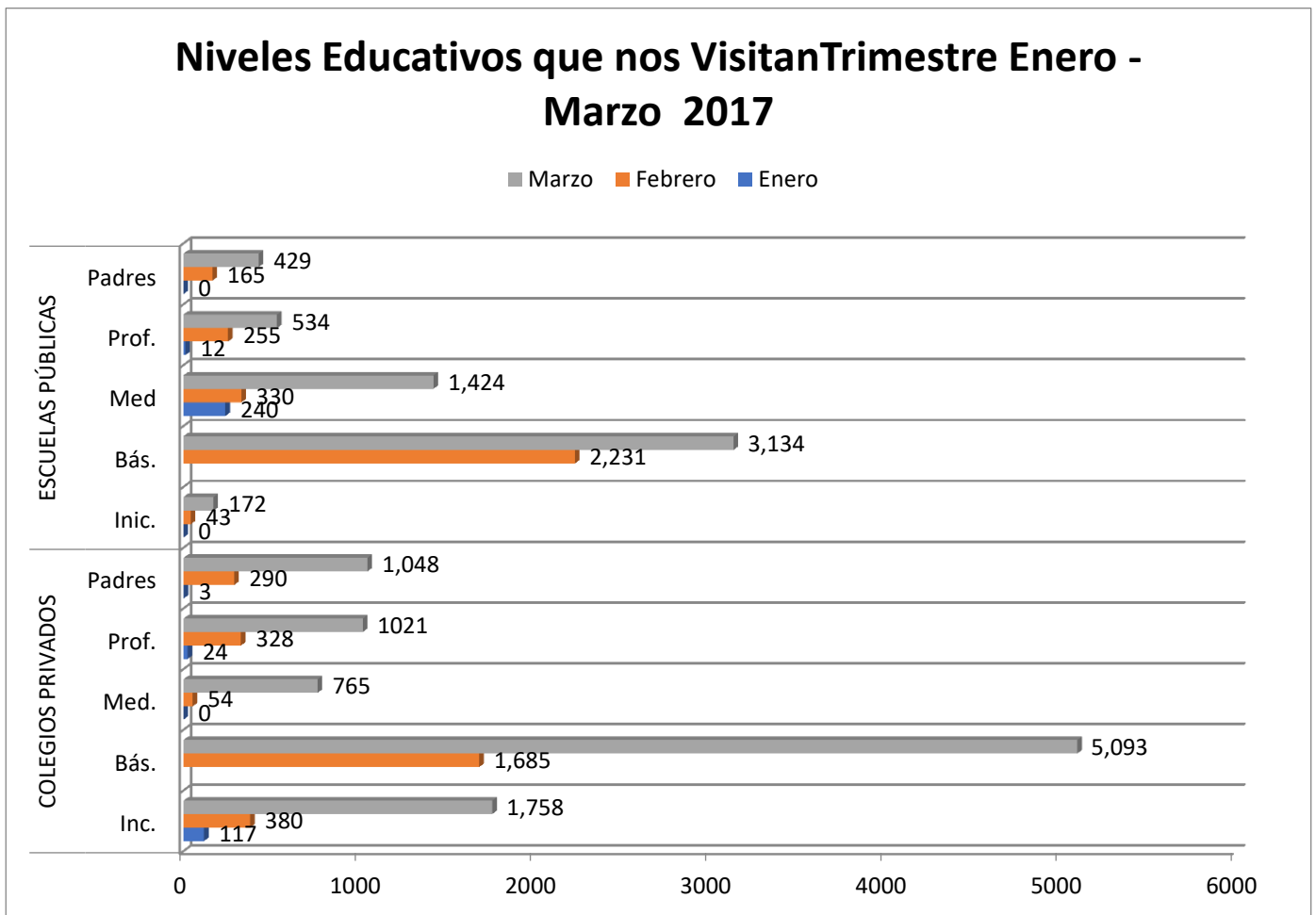
MES	NACIONALES		EXTRANJEROS		TOTAL
	NIÑOS	ADULTOS	NIÑOS	ADULTOS	
ENERO	5,320	11,658	120	1,250	18,348
FEBRERO	7,138	8,825	116	1,116	17,195
MARZO	14,548	15,393	57	1,052	31,050
ABRIL	8,380	11,830	351	1,919	22,480
MAYO	10,469	11,726	70	843	23,108
JUNIO	9,640	11,609	125	967	22,341
<b>TOTAL</b>	<b>55,495</b>	<b>71,041</b>	<b>839</b>	<b>7,147</b>	<b>134,522</b>



## CANTIDAD DE ESTUDIANTES VISITANTES Enero -Marzo- 2017

ACUARIO NACIONAL													
MESES	COLEGIOS PRIVADOS					ESCUELAS PÚBLICAS					TOTAL		
	Inc.	Bás.	Med.	Prof.	Padres	Inic.	Bás.	Med	Prof.	Padres	Est.	Prof.	Padres
Enero	117		0	24	03	0		240	12	0	357	36	03
Febrero	380	1,685	54	328	290	43	2,231	330	255	165	4,723	583	455
Marzo	1,758	5,093	765	1021	1,048	172	3,134	1,424	534	429	12,346	1,555	1,477
Total	2,375	7,355	931	1,440	1,351	260	6,114	1,982	956	732	17,426	2,174	1,935

### Niveles Educativos que nos Visitan Trimestre Enero - Marzo 2017

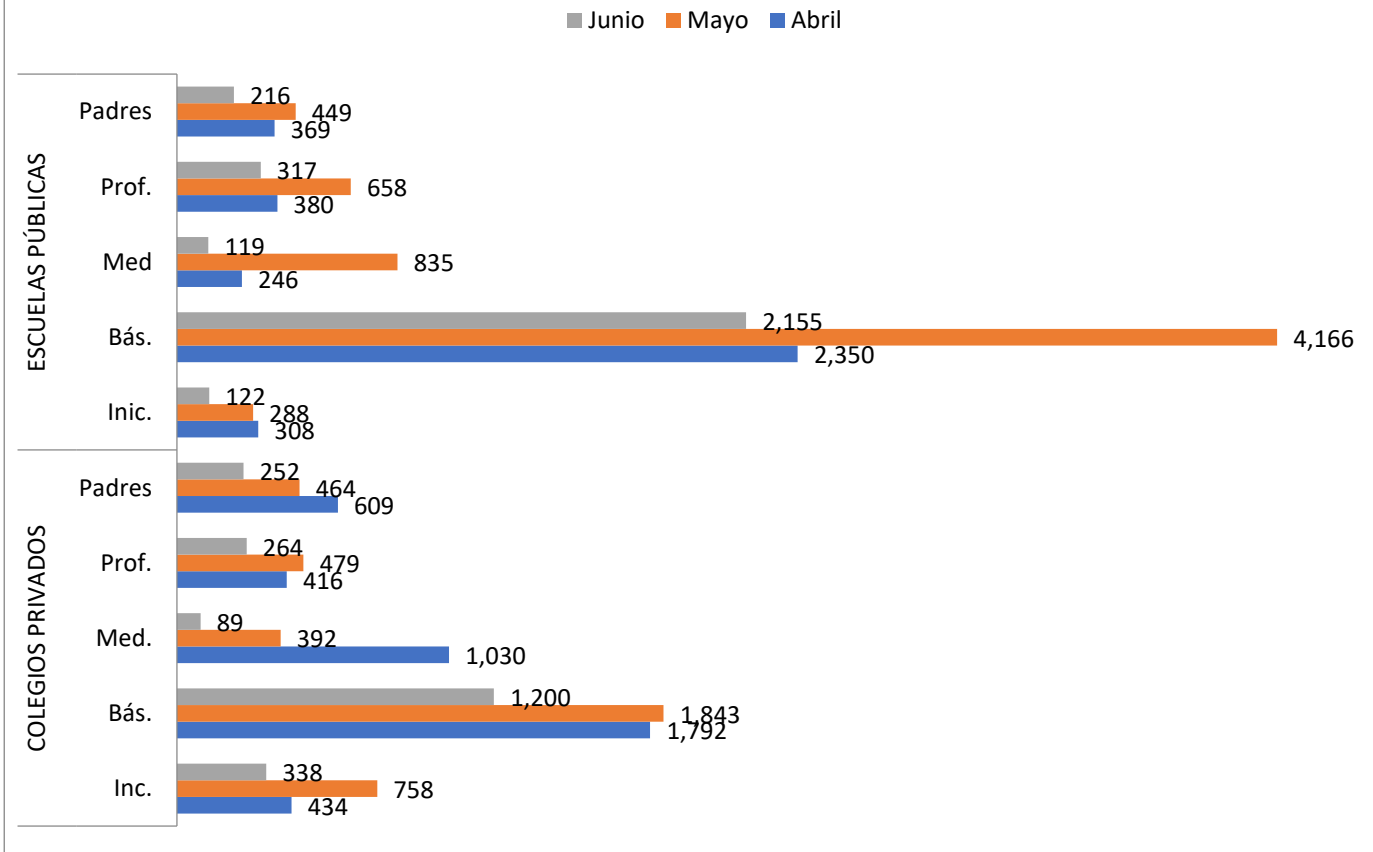


Nota: Las cantidades reflejadas son totales de personas, No son porcentajes

## CANTIDAD DE ESTUDIANTES VISITANTES Abril - Junio 2016

ACUARIO NACIONAL													
MESES	COLEGIOS PRIVADOS					ESCUELAS PÚBLICAS					TOTAL		
	Inc.	Bás.	Med.	Prof.	Padres	Inic.	Bás.	Med	Prof.	Padres	Est.	Prof.	Padres
Abril	434	1,792	1,030	416	609	308	2,350	246	380	369	6,160	796	1,405
Mayo	758	1,843	392	479	464	288	4,166	835	658	449	8,696	1,050	928
Junio	338	1,200	89	264	252	122	2,155	119	317	216	4,023	581	468
Total	1,530	4,835	1,511	1,159	1,325	718	8,671	1,200	1,355	1,034	18,879	2,427	2,801

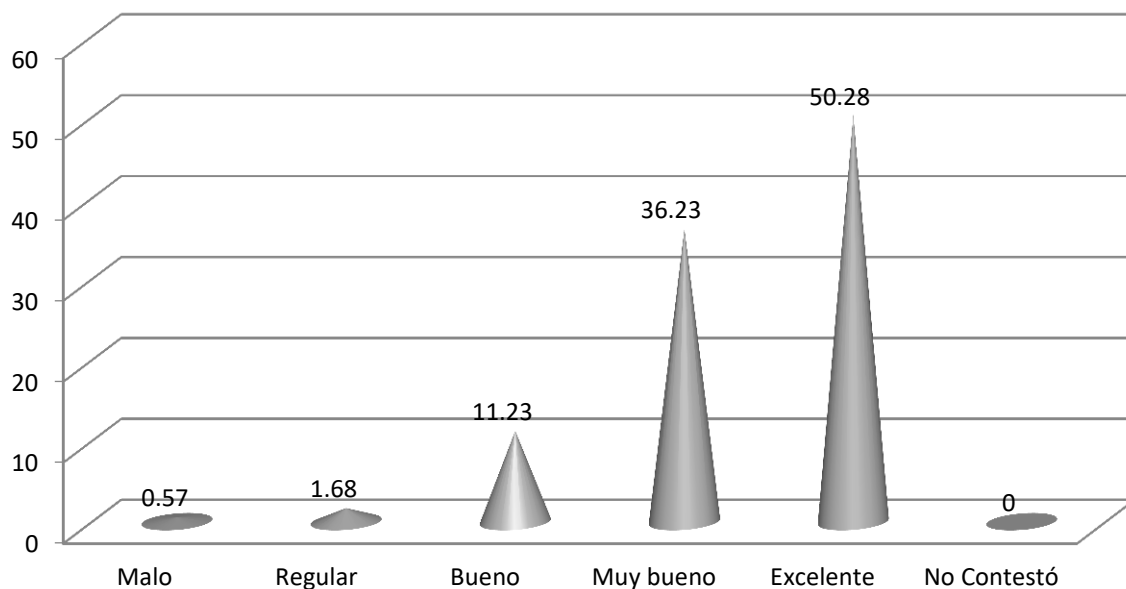
### Niveles Educativos que nos Visitan Trimestre Abril-Junio 2017



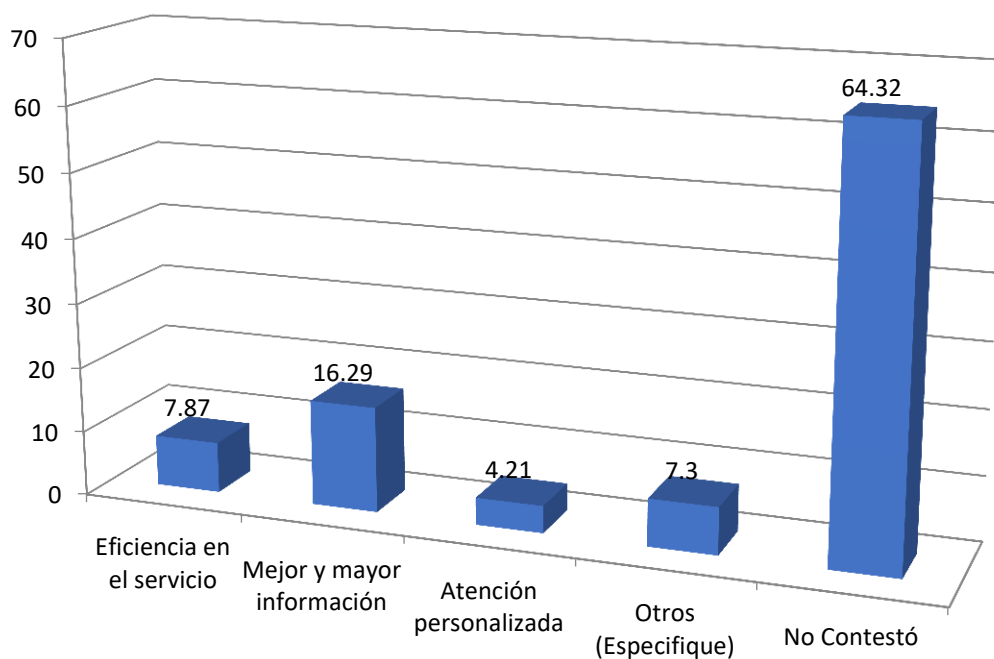
Nota: Las cantidades reflejadas son totales de personas, No son porcentajes

## Estadísticas Relacionadas al Servicio

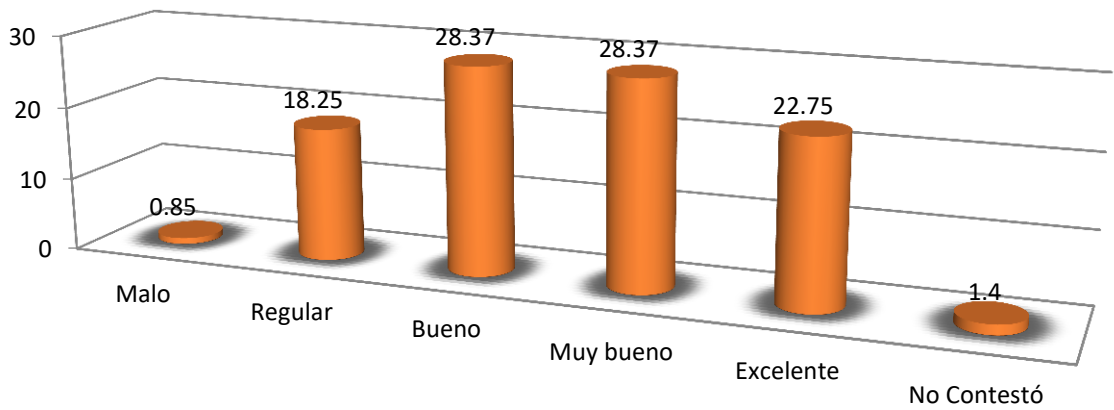
¿ Cómo califica usted la disposición del personal que le atendió?



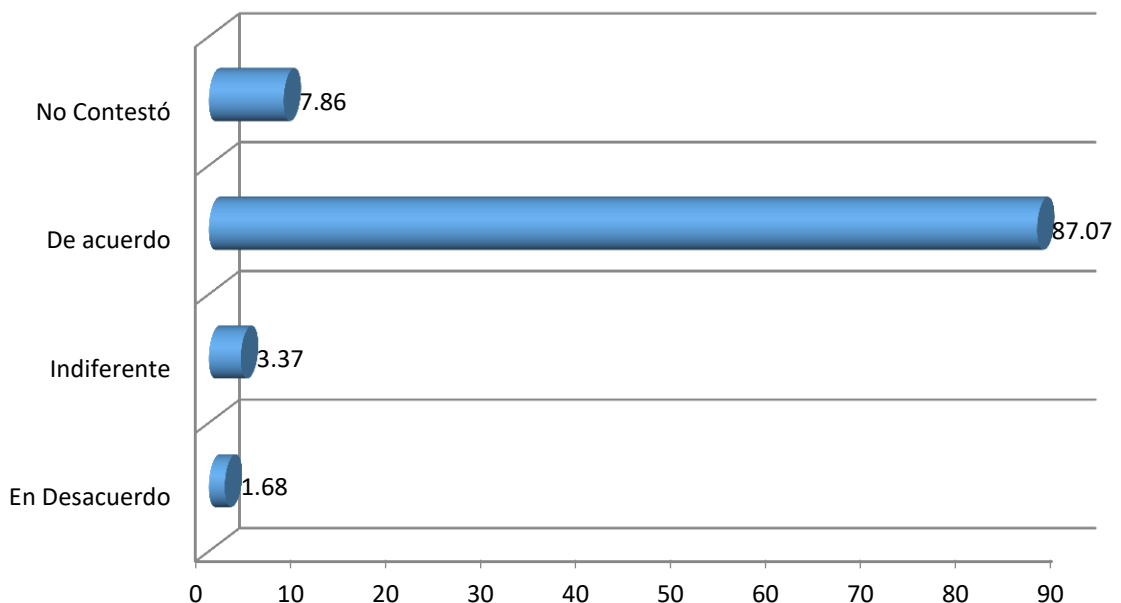
¿ Cuáles de los siguientes aspectos cree usted que el Acuario Nacional debe mejorar?



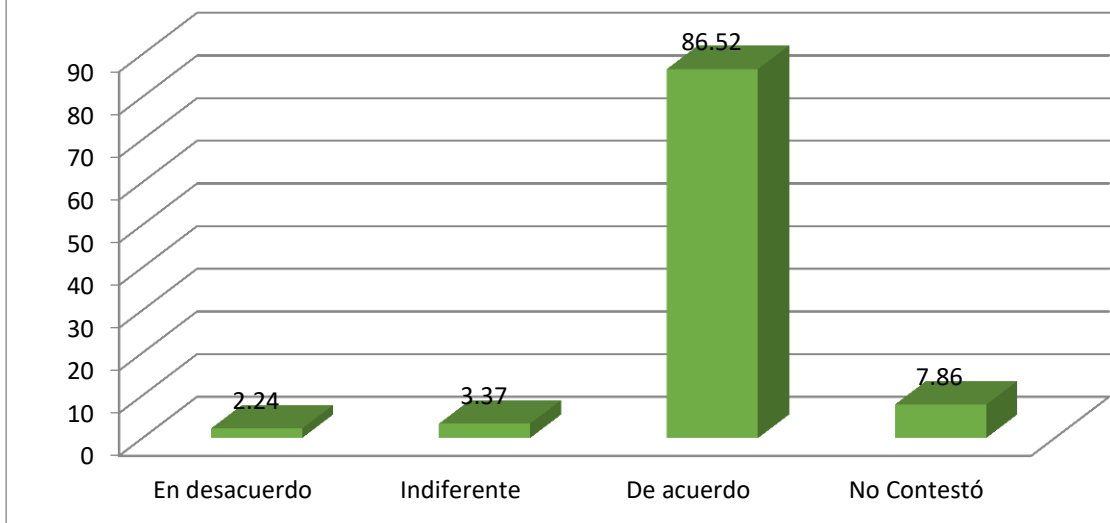
## ¿Cómo Califica usted los servicios que ofrece el Acuario Nacional?



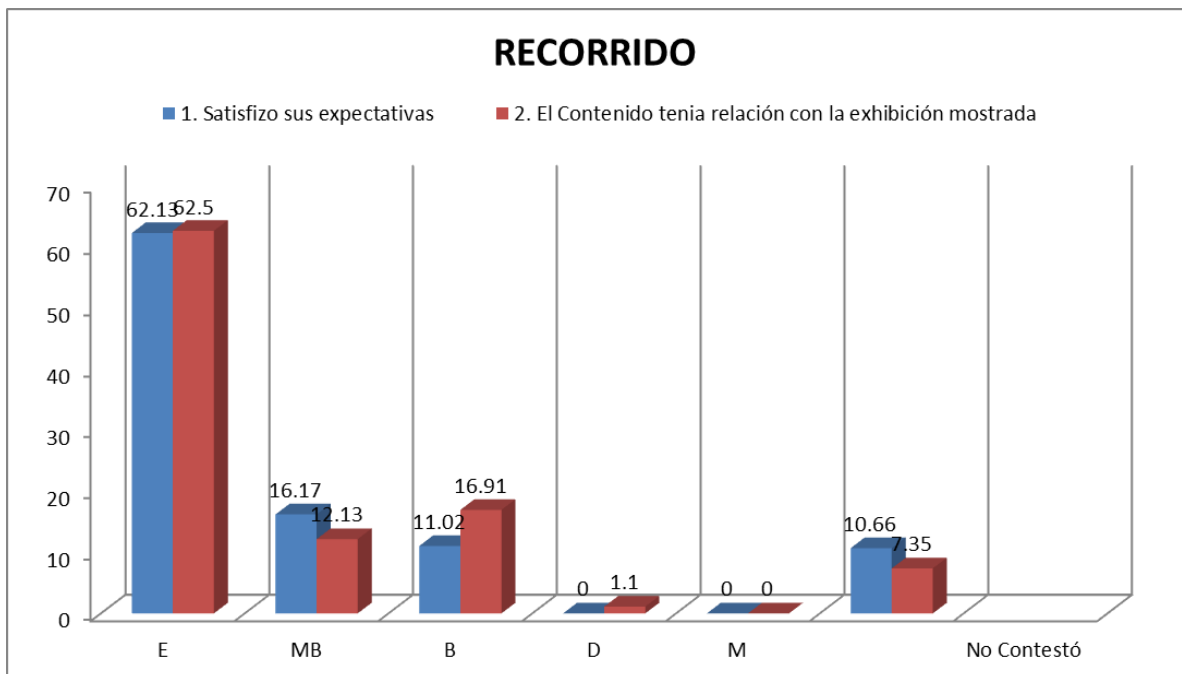
## ¿Se Adapta el servicio a sus necesidades como usuario?



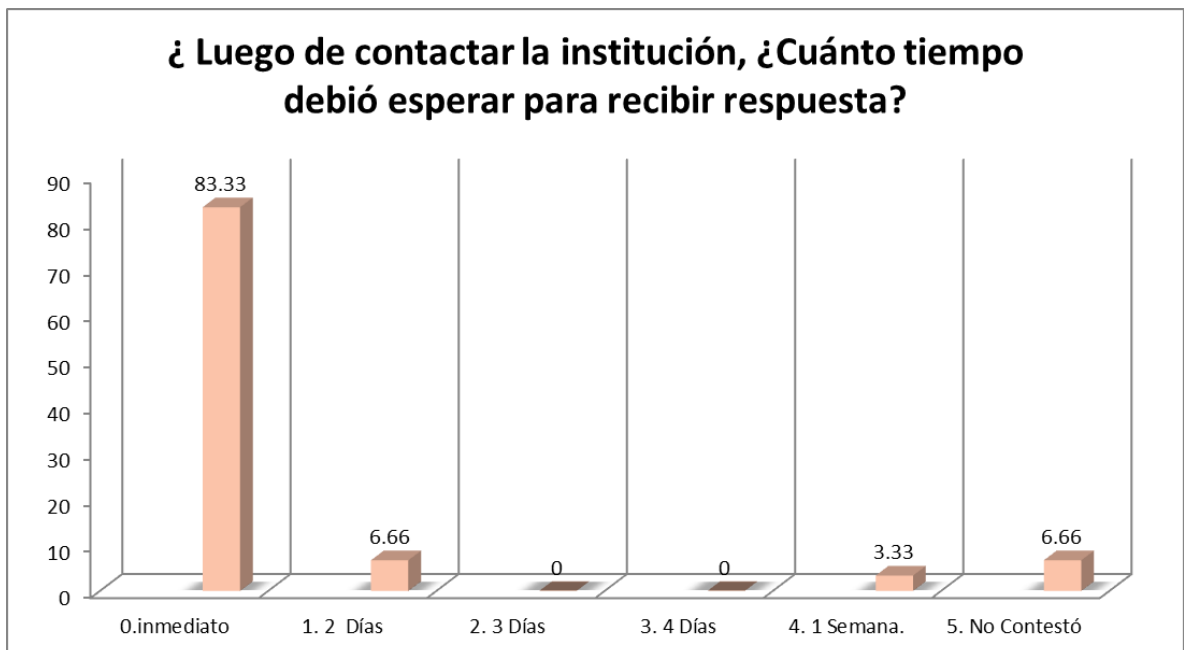
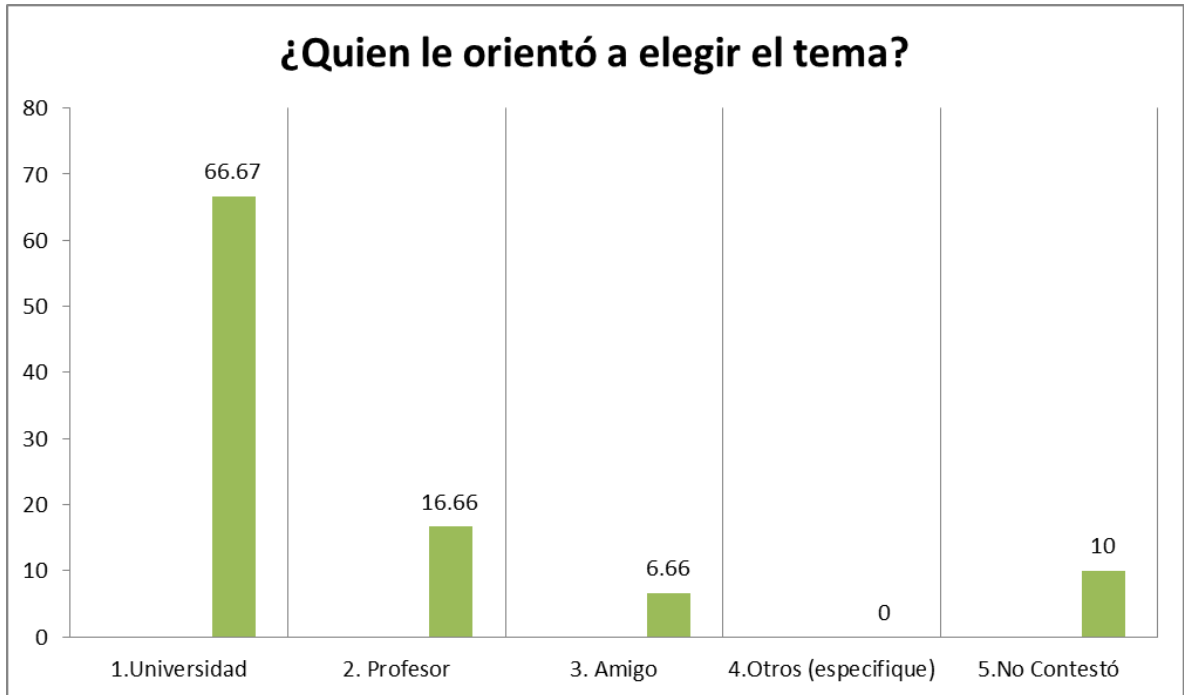
## ¿ En ocasiones anteriores el servicio ha solucionado satisfactoriamente sus demandas?



## Estadísticas con relación a los Recorridos Guiados Semestre Enero-Junio 2017



## Estadísticas de la calidad de informaciones ofrecidas al Ciudadano/Cliente Semestre Enero-Junio 2017



### ¿ El Técnico asignado llenó las expectativas?

